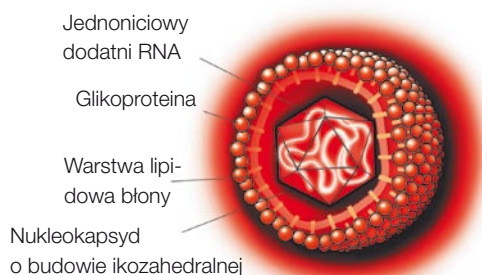


ARCHITECT Rubella IgM

Cechy testu

- Test służy do oznaczania przeciwciał klasy IgM przeciwko wirusowi różyczki metodą jakościową w ludzkiej surowicy i osoczu
- Doskonała swoistość oraz czułość w panelach serokonwersji
- system ARCHITECT zapewnia wysoką wydajność, pełną automatyzację oznaczenia, możliwość otrzymania wyniku Rubella IgM po 36 minutach



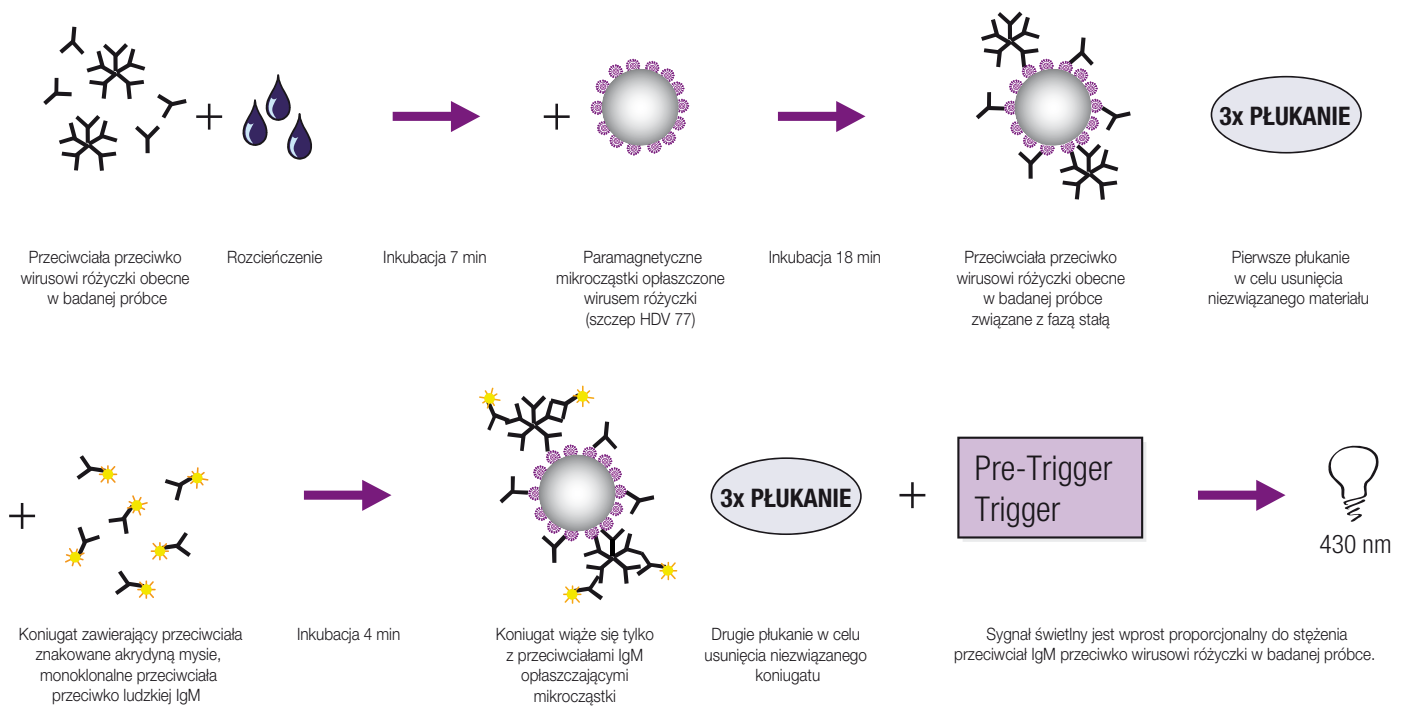
Informacja o produkcji

Metoda	2-stopniowy test immunochemiczny - Chemiflex	
Jednostki	Wartość wskaźnikowa - Indeks (S/CO)	
Wydajność	Do 100 oznaczeń / godzinę	
Czas uzyskania pierwszego wyniku	36 minut	
Materiał badany	Surowica, Osocze (heparyna litowa, sól potasowa EDTA, cytrynian sodowy, heparyna sodowa)	
Objętość próbki	20 μ L	
Stabilność materiału	14 dni w temperaturze 2 – 8°C	
Nieprecyzyjność (całkowita %CV)	$\leq 10\%$ CV	
Stabilność krzywej kalibracyjnej	30 dni	
Stabilność odczynników na pokładzie analizatora	30 dni	
Wielkość opakowania	100 testów	
Interpretacja wyników	< 1.20 wartości Indeksu (S/CO)	Niereaktywne
	≥ 1.20 do < 1.60 Indeksu	Szara strefa
	≥ 1.60 Indeksu	Reaktywne (pozytywne)
Względna swoistość*	99.55% (1330/1336), 95% przedział ufności: 99.03% – 99.84%	

* Dane reprezentatywne: wyniki uzyskane w poszczególnych laboratoriach mogą różnić się od zamieszczonych

ARCHITECT Rubella IgM – protokół oznaczenia

2-Stopniowy test immunochemiczny ze wstępnym rozcieńczeniem



Informacje dla zamawiającego

Opis	Wielkość opakowania	L/N
ARCHITECT Rubella IgM Reagent Kit	1 x 100 testów	6C18-25
ARCHITECT Rubella IgM Calibrator	1 x 4.0 mL	6C18-01
ARCHITECT Rubella IgM Controls	2 x 4.0 mL	6C18-10
ARCHITECT Assay CD-ROM, WW	1 CD-ROM	6E59-22 lub wyższe